

SOVET

ITALIA

index

8 new collections

10	Deod
20	Kodo
30	Magda
40	Cadira
46	Clessidra
52	Combi
58	Helia

64 product upgrade

68	Palace
76	Slim
86	Piktor
92	Quadro
98	Visual
108	Denver
114	Bugatti

product index

tables

10	Deod
20	Kodo
68	Palace
76	Slim

console

76	Slim
92	Quadro

coffee tables

76	Slim
86	Piktor
92	Quadro

chairs

40	Cadira
114	Bugatti

mirrors

46	Clessidra
52	Combi
98	Visual
108	Denver

accessories

30	Magda
58	Helia

Sovet blends the tradition of Italian glass art and the inspirations of contemporary design, to create pieces of furniture that speak an original, elegant and versatile language. A story that communicates emotions and welfare, through the quality of the materials and the manufacture, the versatility of the project, the sustainability of the production process. Continuing in time, characterizing the most different spaces, creating unexpected contrasts and reassuring harmonies in everyday life.

Sovet fonde la tradizione dell'arte vetraria italiana e le ispirazioni del design contemporaneo, per dare vita a elementi d'arredo che parlano un linguaggio originale, elegante e multiforme. Un racconto che comunica emozioni e benessere, attraverso la qualità dei materiali e della realizzazione, la trasversalità del progetto, la sostenibilità del processo produttivo. Continuando nel tempo, caratterizzando gli spazi più diversi, creando contrasti inaspettati e rassicuranti armonie nella vita di ogni giorno.



“
**Good design is
expressed through
a constant dialogue
between matter
and form offering
neverending
inspirations.**
”

new collections

_deod_kodo_magda
_cadira_clessidra
_combi_helia



Deod

“
A new table whose shapes and materials are enhanced in a natural equilibrium of geometries thanks to the iconic base inspired by the sculpted lines of the Dolomites.

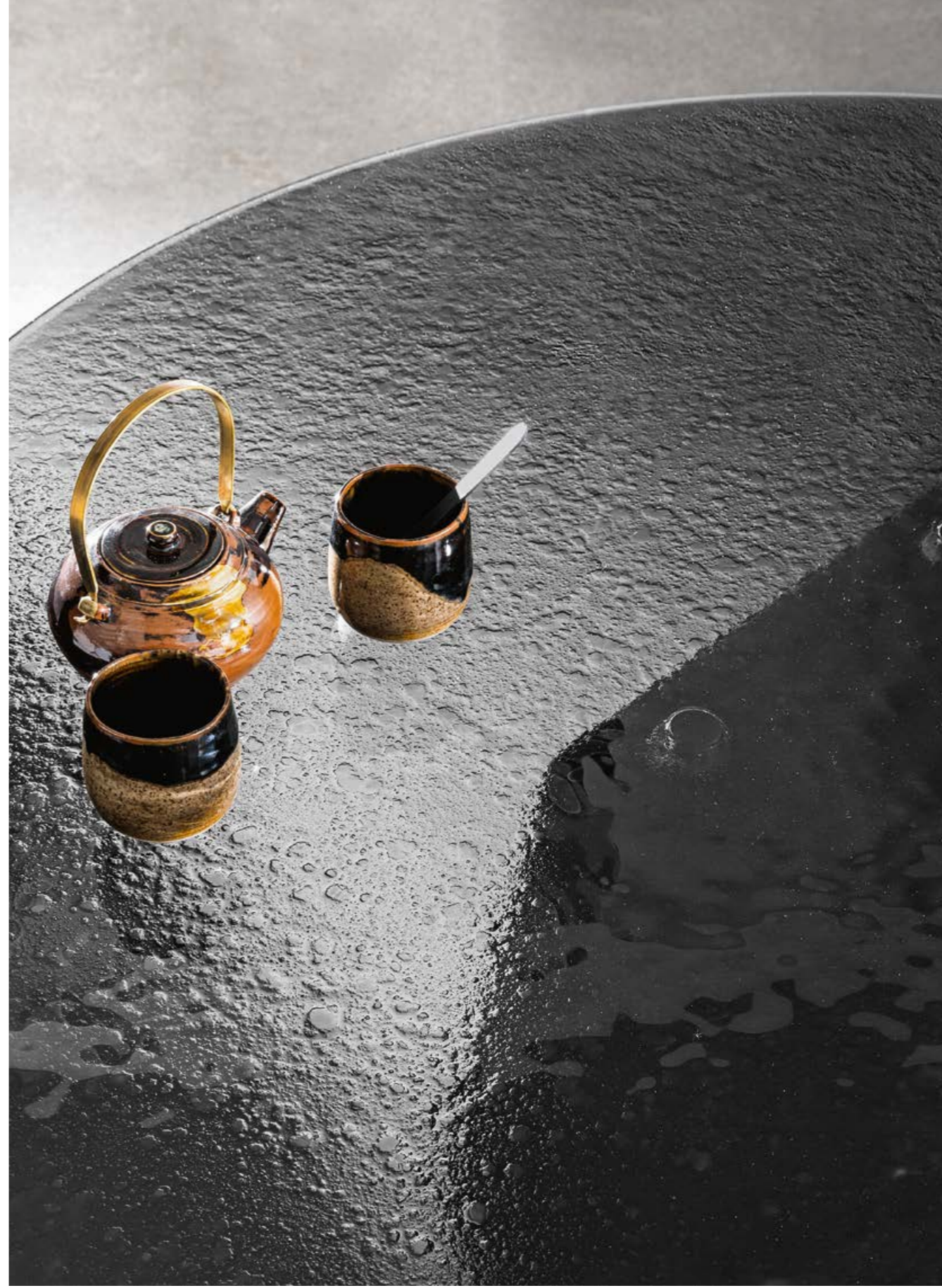
Un nuovo tavolo dove forme e materiali vengono esaltati in un naturale equilibrio di geometrie grazie all'iconica base ispirata alle caratteristiche linee scolpite delle Dolomiti.

”

Design **Gianluigi Landoni**

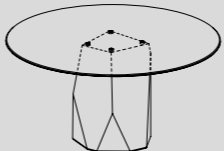
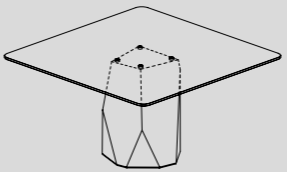


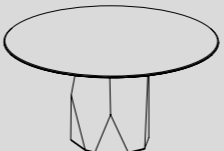
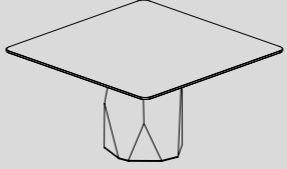








Product Prodotto	Top	Glass Vetro	Lacq. glass Vetro laccato	Frosted glass Vetro acidato	Laquered Frosted glass Vet. acidato laccato	Materia	Liquid glass
Deod glass							
	Ø 130x75h	●	●	●	●	●	●
	Ø 140x75h	●	●	●	●	●	●
	Ø 150x75h	●	●	●	●	●	●
	Ø 170x75h	●	●	●	●		
	140x140x75h	●	●	●	●		

Product Prodotto	Top	Ceramic Ceramica	Wood Legno
Deod ceramic/wood			
	Ø 130x75h	●	
	Ø 140x75h	●	
	Ø 150x75h	●	●
	140x140x75h	●	

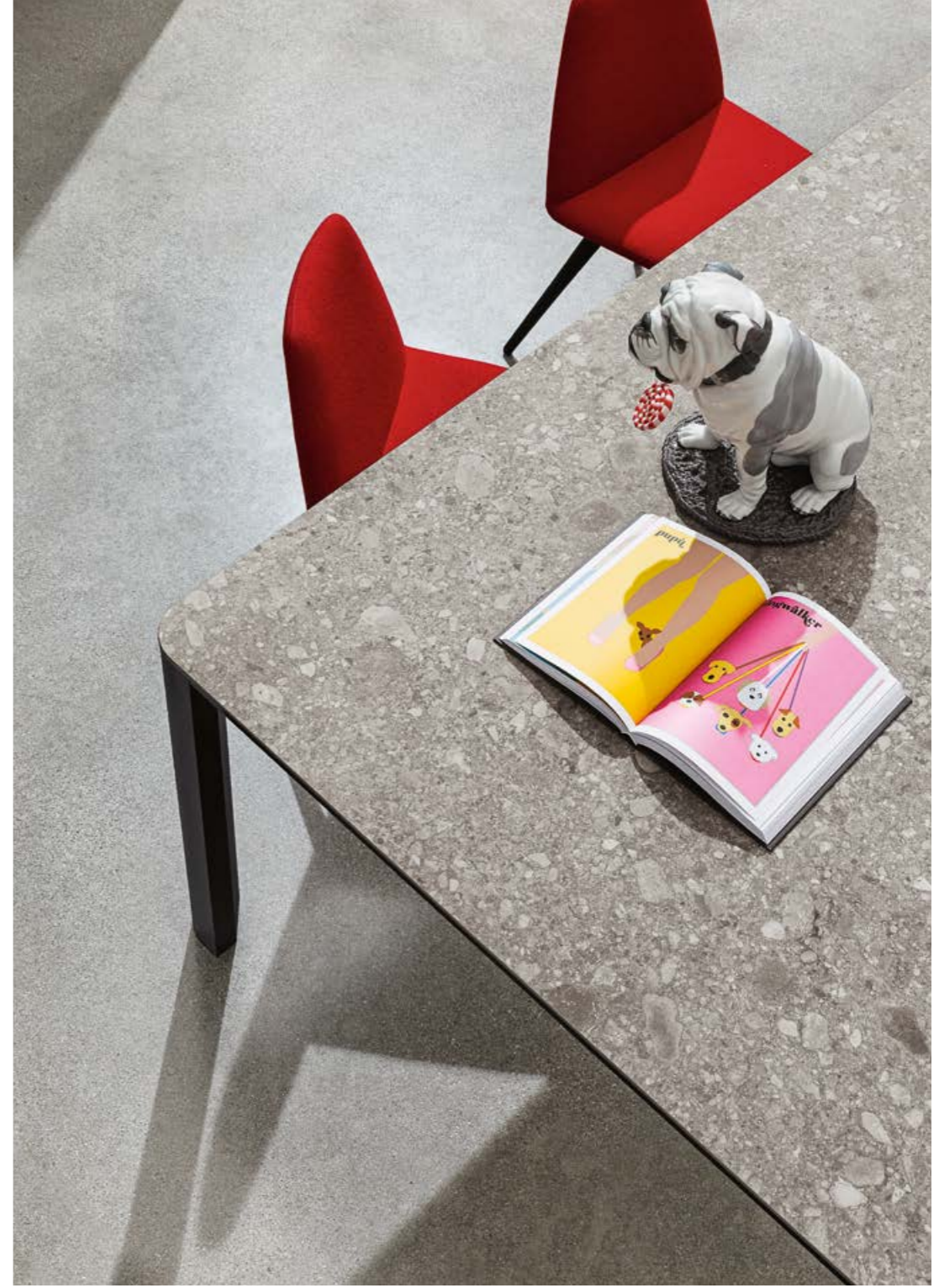
Kodo

“
Available in more than 200 combinations, Kodo has been designed to reach large dimensions while maintaining an exceptional structural lightness.

Disponibile in più di duecento combinazioni è un tavolo disegnato per raggiungere imponenti dimensioni pur conservando una straordinaria leggerezza strutturale.

”











Product
Prodotto

Top

Lacq. glass
Vetro laccato

Laquered
Frosted glass
Vet. acidato
laccato

Materia

Ceramic
Ceramica

Kodo rectangular



240x100x74h



240x120x74h



240x140x74h



300x100x74h



300x120x74h



Kodo square



180x180x74h



200x200x74h



Magda

“

Magda is a new collection of sideboards that combines the material aspect and the soft grains of the marble effect ceramic with the precious and fascinating shades of the Sovet's mirrors.

Magda è una nuova collezione di madie che unisce la matericità e le morbide venature della ceramica effetto marmo alle preziose e affascinanti tonalità di specchio Sovet.

”

Design **Gianluigi Landoni**











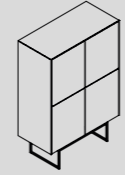
Product
Prodotto

Mirror
Specchio

Frosted mirror
Specchio acidato

Ceramic
Ceramica

Magda



100x49x148h

•

•

•

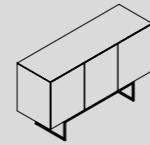


100x49x88h

•

•

•

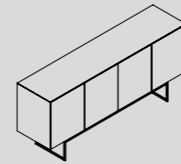


150x49x88h

•

•

•

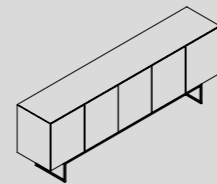


200x49x88h

•

•

•



250x49x88h

•

•

•

Cadira

“

A comfortable and enveloping seat that matches the tables of Sovet's collection with refined simplicity. The finishes of Cadira, from leather to fake leather and Kvadrat fabric and the different types of structure available customize and complete the seat for private and public interiors.

Una seduta dalla forma comoda ed avvolgente che accompagna con raffinatezza e semplicità i tavoli della collezione Sovet. Le finiture di Cadira, dalla pelle all'ecopelle fino al tessuto Kvadrat e le diverse tipologie di strutture personalizzano e completano la seduta per gli interni pubblici e privati.

”







Product
Prodotto

Seat
Seduta

Fake leather
Ecopelle

Leather
Pelle

Fabric
Tessuto

Cadira wire



57x62x81h



Cadira cone shaped



57x62x81h



Clessidra

“

The Clessidra mirror with its soft shapes and the sanded frame can be placed in different ways. Because it is impossible to stop time but it is possible to choose how to see your own reflection while time is passing.

Lo specchio Clessidra con le sue forme morbide e la sua cornice sabbiata può essere posizionato con orientamenti diversi. Perché è impossibile fermare il tempo ma scegliere come guardarsi mentre trascorre sì.

”







Product
Prodotto

Wall mirror
Specchio da parete

Clessidra



80x54



180x64



Combi

“

Combi makes the spaces abstract like in a painting thanks to the various reflections and the different mirror shades. The aluminium structure separates but also accompanies harmoniously the different parts like in a mosaic. The reflection is the element that gives significance to the space.

Combi astrae gli spazi come in un dipinto grazie alle molteplici riflessioni ed alle diverse tonalità di specchio. La struttura in alluminio divide ma allo stesso tempo accompagna in modo armonioso le varie parti come in un mosaico, dove la riflessione è il tassello che dà significato allo spazio.

”

Design **Gianluigi Landoni**







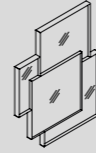
Product
Prodotto

Wall mirror
Specchio da parete

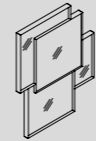
Combi

Horizontal
Orizzontale

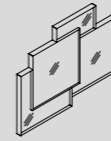
Vertical
Verticale



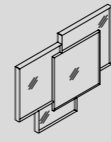
95x120



95x120



120x95



120x95



Helia

“

The refined and minimal structure of Helia is enhanced by the shelves in bronzed or smoked mirror to give an exclusive charm to the interiors.

The two sizes and the different widths allow different uses and combinations.

La struttura ricercata e minimale di Helia è impreziosita dalle mensole in specchio bronzo o fumé per donare un fascino esclusivo agli interni. Le due dimensioni e le diverse profondità permettono vari utilizzi e accostamenti.

”

Design Gianluigi Landoni





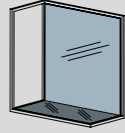


Product
Prodotto

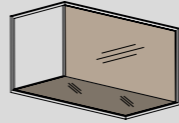
Smoked mirror
Specchio fumé

Bronzed mirror
Specchio bronzo

Helia



40x20x40h



60x30x30h



product upgrade

_palace_slim_piktor
_quadro_visual
_denver_bugatti

new ceramic finishes

The new ceramic tops with marble effect are proposed for the dining tables, coffee tables and console. The wide range of finishes available enriches these collections with charm and inspires new solutions for the interiors. In particular the textures of onix, nero Marquina marble, Calacatta and Ceppo di Gré meet the functionality and the resistance of the ceramic, creating surfaces suitable for any type of environment and use.

I nuovi piani in ceramica effetto marmo sono proposti per i tavoli, tavolini e console Sovet. L'ampia gamma di finiture disponibili arricchisce queste collezioni di fascino, ispirando nuove soluzioni per gli interni. In particolare, le trame dell'onice, del marmo nero Marquina, del Calacatta e del ceppo di Gré incontrano la funzionalità e la resistenza della ceramica creando delle superfici adatte ad ogni tipo di ambiente ed esigenza.



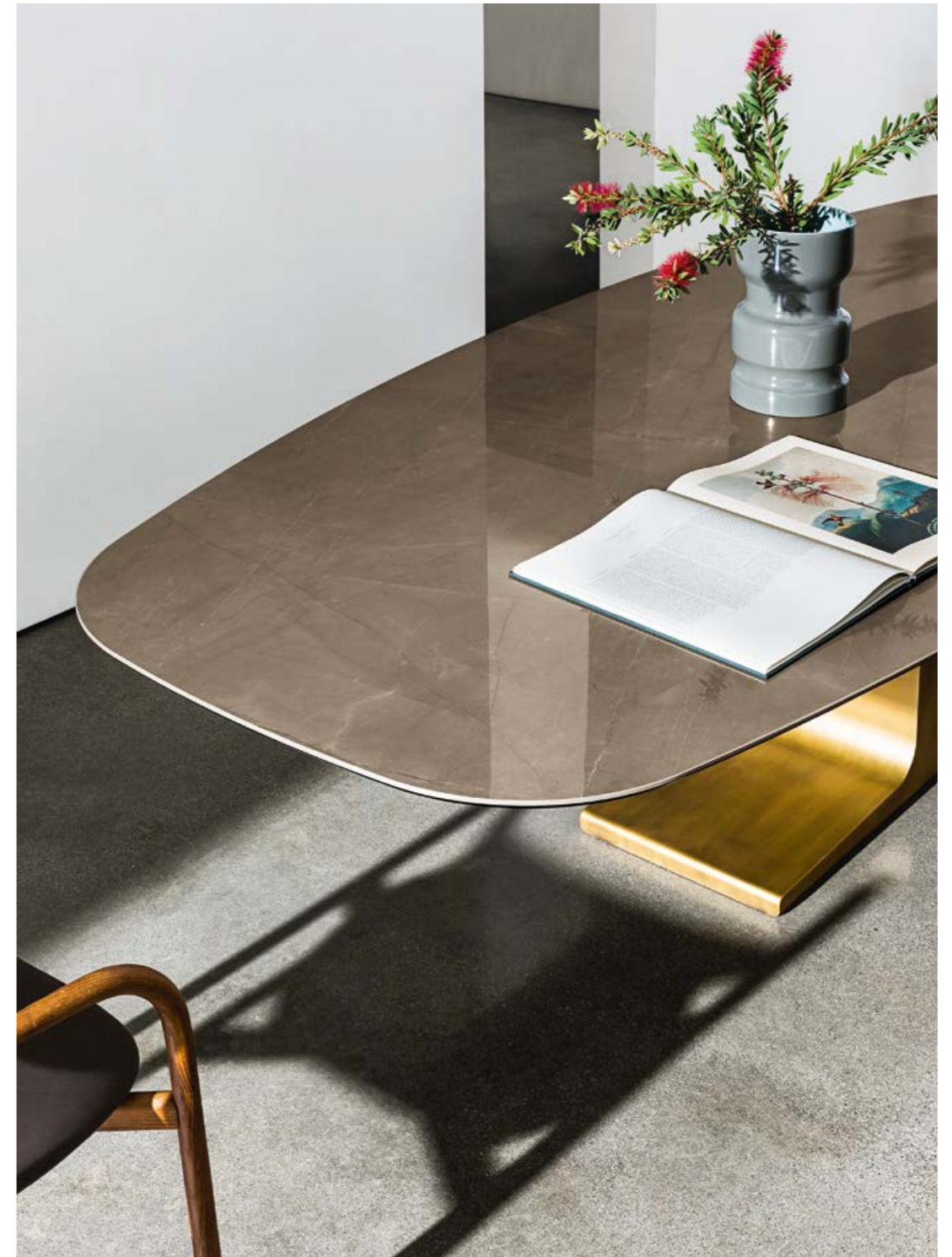
Palace

“
Palace dining table and its unique design become the outright protagonist of the living area, thanks also to the new shapes. An important element that sets the mood of the whole room.

Il tavolo Palace, grazie al suo design inconfondibile e alle nuove forme, diventa il protagonista assoluto dello spazio giorno: un elemento importante che caratterizza l'intero ambiente.

”

Design **Lievore Altherr Molina**





A modern wooden chair with a curved backrest and a dark seat cushion, positioned to the left of the dining table.

A dining table with a dark wood top and a gold base. On the table, there is a vase of red flowers and an open book.

Decorative wall elements consisting of several hexagonal shapes in various colors (orange, grey, white, yellow) mounted on the wall.

Grey curtains hanging from the top of the frame, partially covering the wall.

An open book with a colorful cover, placed on the dining table.

A vase containing a bouquet of red flowers and greenery, placed on the dining table.





Slim

“

Slim is a line of rational design that conveys great lightness. Tables, coffee tables, consoles and benches that meet all tastes and requirements. Thanks to the different available combinations the collection fits all situations.

La serie Slim è caratterizzata da un design essenziale che esprime grande leggerezza. Tavoli, tavolini, console e panche che soddisfano ogni desiderio ed esigenza, in molteplici situazioni e abbinamenti.

”

Design **Matthias Demacker**











Piktor

“

The iconic Piktor coffee table with the distinctive philosophy and the handcrafted processes that characterize it, is now proposed in two different dimensions to bring its essential lines into the living spaces.

L'iconico tavolino Piktor, ricco della filosofia e dei processi artigianali che lo contraddistinguono, viene proposto in due nuove dimensioni per portare la sue linee essenziali negli spazi abitativi.

”

Design **Lievore Altherr Molina**







Quadro

“

Three new coffee tables and a console join the Quadro collection to create original compositions in the living area. The new tops available in a wide range of ceramic finishes with marble or rock effect perfectly blend with the minimalism of the burnished or mocha metal structure.

Tre nuovi tavolini e una console entrano a far parte della collezione Quadro per creare originali composizioni nella zona living. I nuovi piani proposti nell'ampia gamma di finiture ceramica effetto marmo ed effetto roccia si fondono perfettamente con il minimalismo della struttura in metallo caffè o brunito.

”

Design Lievore Altherr Molina







Visual

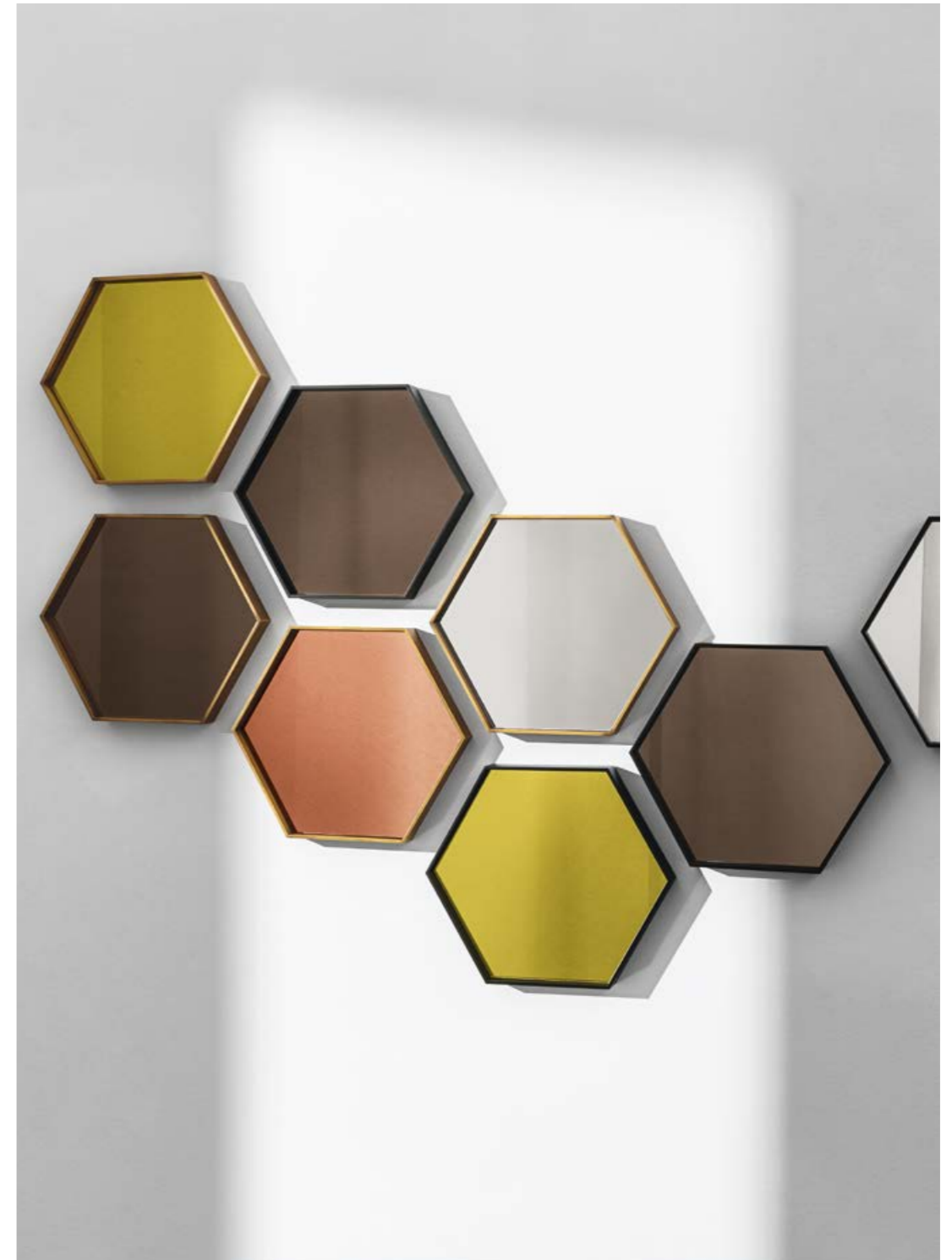
“

The new dimensions of the Visual mirrors create original reflections thanks to the different shades and to their modularity. They furnish private and public spaces with a refined simplicity and allow to create large compositions.

Le nuove dimensioni delle specchiere Visual creano inedite riflessioni grazie alle diverse tonalità di specchio e alla loro modularità. Arredano spazi abitativi privati o pubblici con raffinata semplicità lasciando spazio alla libera creazione di grandi composizioni.

”

Design **Lievore Altherr Molina**











Denver

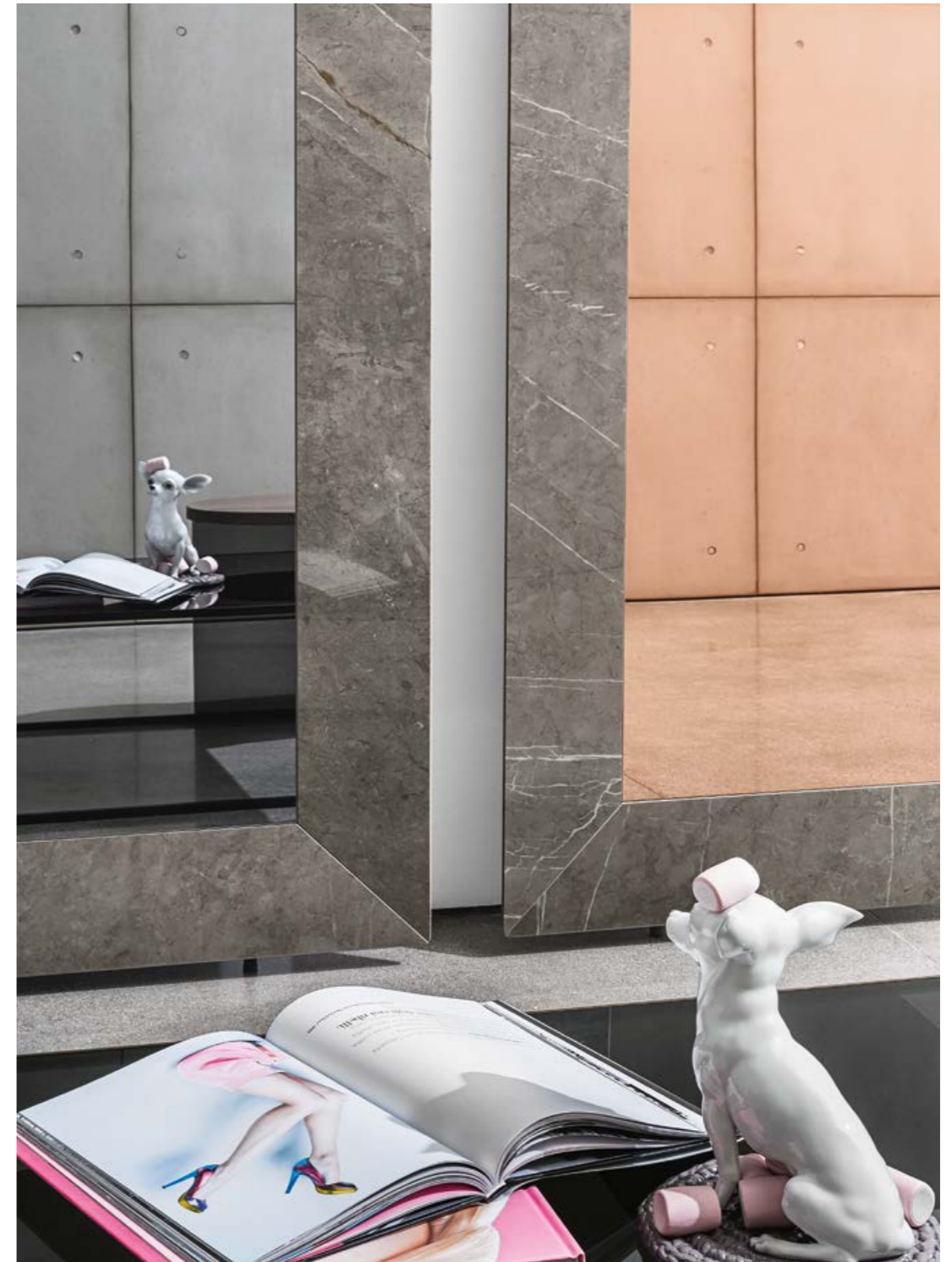
“

The Denver mirrors collection embraces the new ceramic frames. The different mirror shades available for the central mirror, from the extralight to the bronzed and the smoked, allow to create unique combinations that furnish the interiors in harmony with different styles and environments.

La collezione di specchiere Denver si arricchisce con le nuove cornici in ceramica. Le diverse tonalità di specchio centrale proposte, dall'extrachiaro al bronzo fino al fumé permettono di creare combinazioni uniche che arredano gli interni in armonia con diversi stili e ambienti.

”

Design **Guido Porcellato**







Bugatti

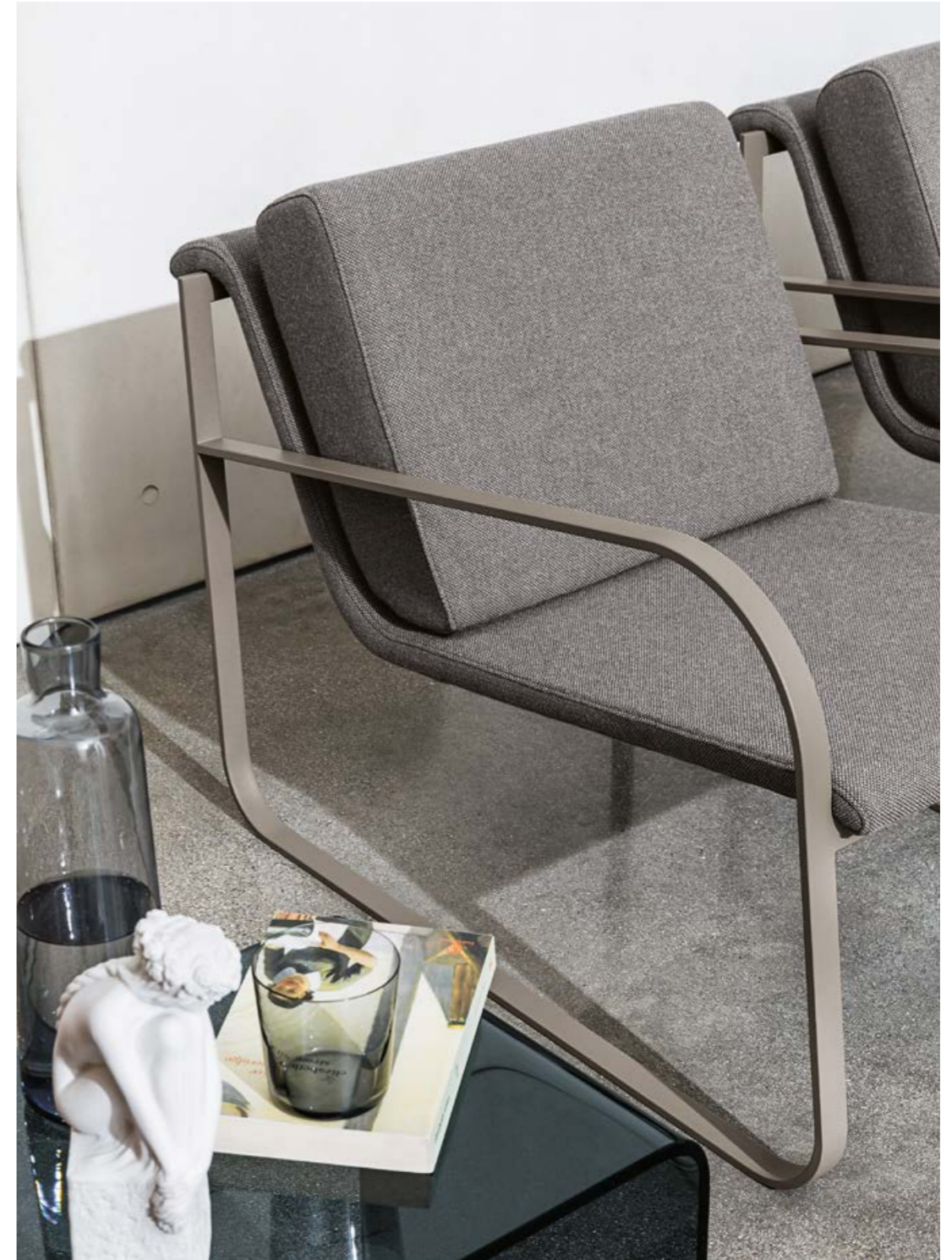
“

Bugatti has all the qualities to be the protagonist of home & contract spaces. The thickness of the padded cushion contrasts elegantly with the slim lines of the structure which supports a comfortable seat upholstered in leather, ecoleather or Kvadrat fabric.

Bugatti ha tutte le qualità per essere la protagonista degli spazi home & contract. Lo spessore del cuscino imbottito contrasta elegantemente con le linee sottili della struttura che sostiene una confortevole seduta rivestita in pelle, ecopelle o tessuto Kvadrat.

”

Design **Lievore Altherr Molina**







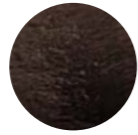
materials

The lacquer used for our items is extremely durable as long as you avoid scratching it or bumping particularly hard/sharp object against it. The shade of the samples is only indicative and has not to be taken as restrictive. It can in fact slightly differ in conformity to the tolerances recognized for the materials used. Lacquered glass can be easily cleaned with water only or with a mild detergent. Do not use abrasive materials, acids or harsh chemicals.

Le laccature utilizzate non presentano problemi di durata: è sufficiente evitare graffi e urti contro oggetti particolarmente duri e spigolosi. La tonalità dei campioni proposti è indicativa e non va per tanto intesa in senso restrittivo, può infatti differire leggermente in conformità ai margini di tolleranza riconosciuti per i materiali impiegati. Il vetro laccato può essere pulito solo con acqua oppure con un detergente neutro. Evitare l'uso di abrasivi, acidi o reagenti chimici.

Materia

MESP
Pearly
materia glass
Vetro materia
perlato



MBSP
Bronzed
materia glass
Vetro materia
bronzo

**Mirror
Specchio**

SESP
Extralight
mirror
Specchio
extrachiaro



SFSP
Smoked
mirror
Specchio
fumé



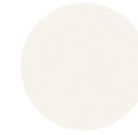
SBSP
Bronzed
mirror
Specchio
bronzo



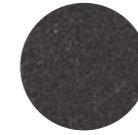
SRSP
Rose
mirror
Specchio
rosa



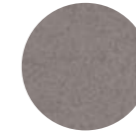
SOSP
Gold
mirror
Specchio
oro

**Ceramic
Ceramica
Categoria CE1**

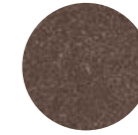
CT
Ceramic
titanio
Ceramica
titanio



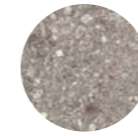
CD
Dark ceramic
Ceramica
dark



CG
Grey ceramic
Ceramica
grey



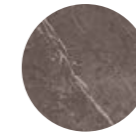
CM
Mocha
ceramic
Ceramica
caffé



CZ
Ceppo di Grè
ceramic
Ceramica
Ceppo di Grè



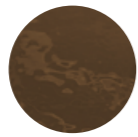
CC
Pre-polished
Calacatta ceramic
Ceramica Calacatta
prelucidata



CX
Pre-polished Stone
Grey ceramic
Ceramica Stone
Grey prelucidata

Liquid glass

LFLF
Liquid glass
smoked



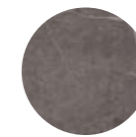
LBLB
Liquid glass
bronzed

**Ceramic
Ceramica
Categoria CE2**

CA
Arabescato light
ceramic
Ceramica
Arabescato light



CL
Polished Calacatta
ceramic
Ceramica Calacatta
lucida



CY
Stone grey
ceramic
Ceramica
Stone grey



CU
Gaudi Stone
ceramic
Ceramica
Gaudi Stone

**Metals
Metalli**

BR
Burnished
metal
Metallo
brunito



GB
Embossed
white
Bianco
goffrato



GC
Embossed
mocha
Caffé
goffrato



GT
Embossed
clay
Creta
goffrato



GN
Embossed
black
Nero
goffrato



CI
Gold Onyx
ceramic
Ceramica Onice
oro



CO
Portoro ceramic
Ceramica Portoro



CQ
Polished Marquinia
ceramic
Ceramica Marquinia
lucida

So.ve.t
Società Vetraria Trevigiana Srl Unipersonale
Via Emilio Salgari, 1/A
31056 Biancade, Treviso – Italy

tel +39 0422 848030
fax +39 0422 848032
sovet@sovet.com
www.sovet.com

Concept & Art direction
GIANLUIGI LANDONI

Photography
LORENZO PENNATI

Graphic design
ALTRODESIGN

Stylist
ROSARIA SOFIA GALLI

Text
STEFANO LAMON

Color correction
SARTORI

Thanks to:
MESSULAM
SIMONA CARDINETTI
MUN by VGnewtrend
ILARIA FRANZA
EMMEBI MESA
SALVATORI
LLADRÒ
BOSA
ITINERARI by Altrodesign
SELETTI

Printing
GRAFICHE GFP

The pictures and texts in this catalogue are of exclusive property of SOVET. Reproduction, by whatever means, is forbidden. July 2018

Le immagini ed i contenuti riportati nel presente catalogo si intendono di proprietà esclusiva di SOVET, pertanto è vietato qualsiasi tipo di riproduzione. Luglio 2018

AZIENDA CERTIFICATA UNI EN ISO 9001:2015

CERTIFIED QUALITY SYSTEM UNI EN ISO 9001:2015



